

Prevenção da COVID: o que estamos aprendendo sobre as medidas de controle

**CICLO DE WEBINAR – Frente Ampla em Defesa
da Saúde do Trabalhador e da Trabalhadora**
**COVID-19: O QUE APRENDEMOS SOBRE A
DOENÇA**

Maria Maeno
Médica e pesquisadora da Fundacentro
18/03/2021

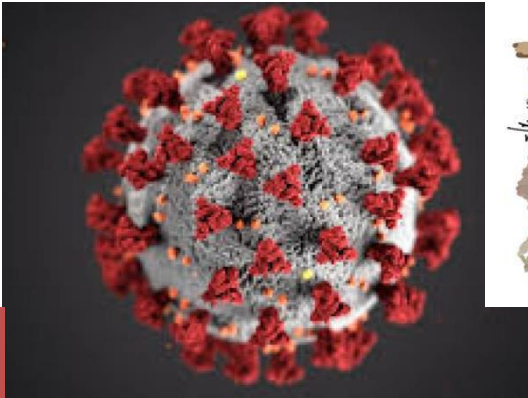
Guerra: nossos inimigos

**POBREZA
DESIGUALDADE**

FALTA DE COMANDO NACIONAL



**AGLOMERAÇÃO
MÁ VENTILAÇÃO**



MÁ VENTILAÇÃO



**RAÇA/
ETNIA**

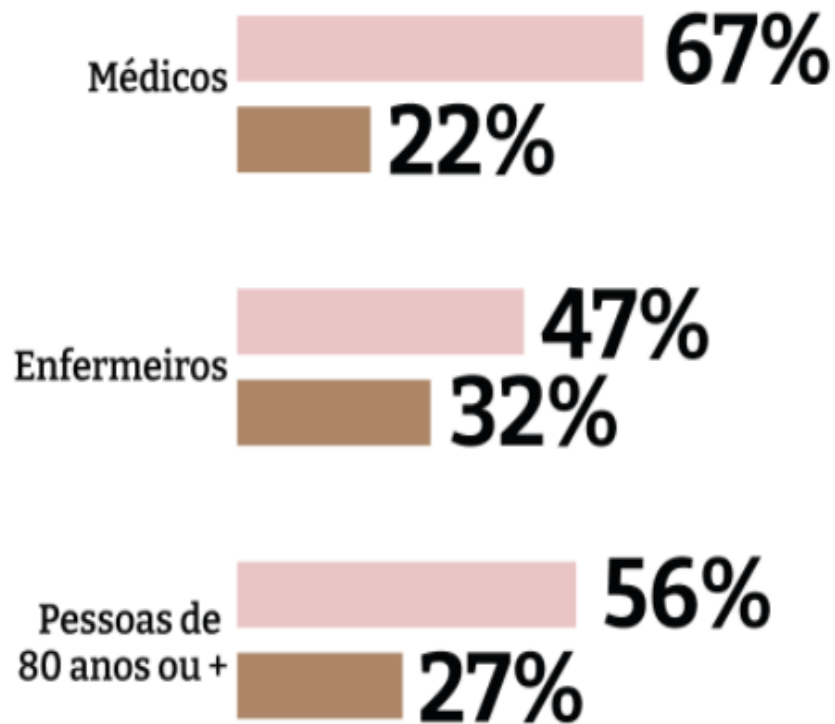


NEGACIONISMO e FALSAS NOTÍCIAS

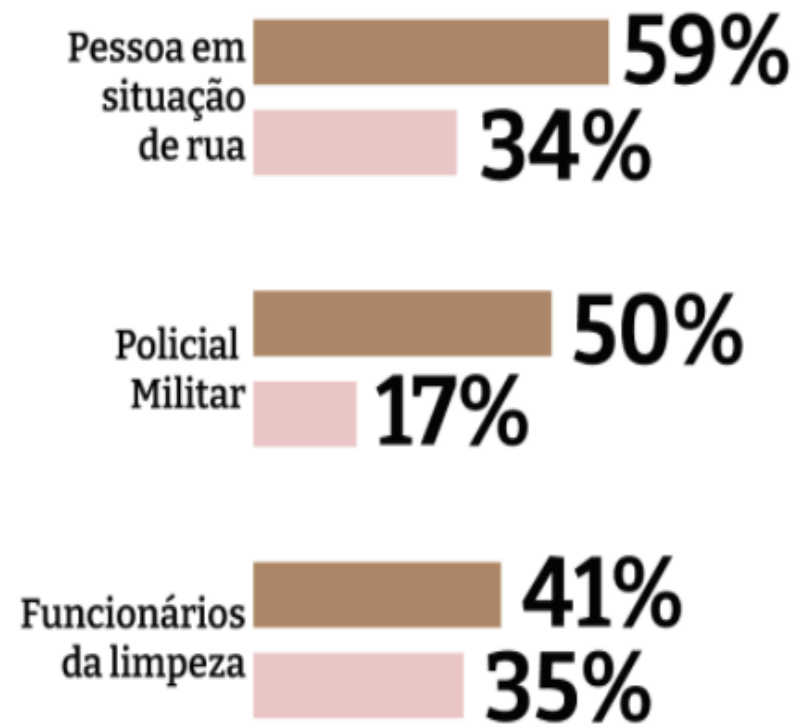


Desigualdade entre vacinados

Nos grupos abaixo, foram vacinadas mais pessoas brancas que negras:



Nos grupos abaixo, foram vacinadas mais pessoas negras que brancas:



Vacinação + restrição de circulação de pessoas controle de casos e de mortes

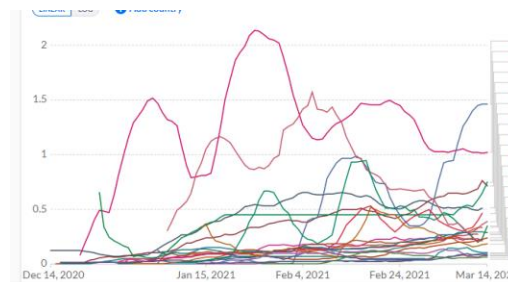
IDEAL: vacinar todos e rapidamente

X

REAL: temos SUS mas não temos vacina = poucos vacinados (8,5 milhões: 4,7% da população)



X



Vigilância epidemiológica

Desde sempre, com ou sem vacina:

- **Diminuir a transmissão, os casos graves e óbitos**
- **Identificar novas variantes**

O que fazer:

- **Testar muito** → isolar os infectados → **buscar ativamente contatantes e infectados** → isolar contatantes e infectados.
- Restrição de circulação de pessoas/ lockdown → restringir atividades **econômicas**, sociais, lúdicas. Controlar rede rodoviária e espaço aéreo, que quase não fizemos.

Estudos e experiências

- Controle de viagens internacionais;
- Colaboração entre os setores público e privado;
- Campanhas de informação pública;
- Integração com mídias de massa;
- Combate a falsas informações;



SILVA, JG. Ten golden lessons from Republic of China (Taiwan), the best country to save lives during 305 days battle against Covid-19.

International Journal for Innovation Education and Research
www.ijer.net Vol:-9 No-01, 2021

Estudos e experiências/ Obstáculos

- **Aumento da capacidade do sistema de saúde;**



ATAQUES AO SUS ANTES E DURANTE A PANDEMIA

De reforma em reforma, o desastre

Paulo Guedes e a equipe do governo federal se aproveitaram da urgência pelo auxílio emergencial para aprovar PEC do arrocho fiscal, que introduz mudanças perigosas para o futuro da nação.

por Paulo Kliass

<https://vermelho.org.br/coluna/copom-aumenta-juros-negacionismo-na-economia/>

- **Aumento das unidades de terapia intensiva;**

SILVA, JG. Ten golden lessons from Republic of China (Taiwan), the best country to save lives during 305 days battle against Covid-19. **International Journal for Innovation Education and Research** www.ijer.net Vol:-9 No-01, 2021

Estudos e experiências/ Obstáculos

- **Proibição de eventos públicos;**

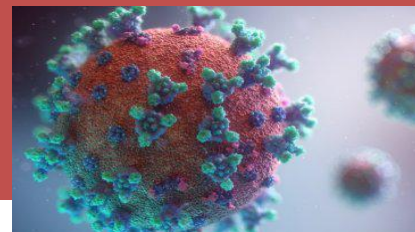
SAÚDE EM COLAPSO

'O coronavírus não circula só à noite', declara deputado ao defender quarentena em MT

Além de deputado estadual, Lúdio Cabral é médico sanitariano e explica que toque de recolher e restrições de fim de semana são insuficientes para conter taxa de transmissão

- Testagem em massa;
- Fechamento de escolas;
- **Restrição/ fechamento de atividades econômicas/ lockdown (quais são as condições necessárias para isso)**
- **Controle da doença nos ambientes de trabalho**

COVID-19 – SARS-CoV-2



BANCÁRIOS EM LUTO!

Segunda-feira, 06/04, vista preto nas agências

Os banqueiros fizeram sua primeira vítima no ES. Vamos protestar de luto pelo completo fechamento das agências e financeiras e pela preservação de nossas vidas.

A VIDA VALE MAIS QUE O LUCRO!

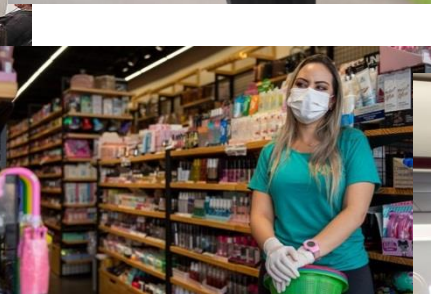
Sindibancários INTERSINDICAL

23% DOS EMPREGADORES DE DIARISTAS E

39% DOS PATRÕES DE MENSALISTAS AFIRMAM QUE AS FUNCIONARIAS SEGUEM TRABALHANDO NORMALMENTE

COVID-19 E AS TRABALHADORAS DOMÉSTICAS

ANESP



Atividades essenciais à vida?

Decreto n. 10.282, de 20/03/2020 - Serviços públicos e atividades essenciais

- Indispensáveis ao atendimento das **necessidades inadiáveis da comunidade**, assim considerados aqueles que, se não atendidos, colocam em perigo a sobrevivência, a saúde ou a segurança da população.

Decreto n. 10.292, de 25/03/2020

Portaria n. 135, de 28/03/2020

Decreto n. 10.329, de 28/04/2020

Decreto n. 10.342, de 07/05/2020

Decreto n. 10.344, de 11/05/2020



??

Mineração, atividades industriais (sem especificação), salões de beleza, barbearias e academias de ginástica, construção civil, atividades religiosas, unidades lotéricas, etc

SETOR FRIGORÍFICOS



Fonte:
Abrafrigo

Posição			Destino	Janeiro a Fevereiro / 2020				Janeiro a Fevereiro / 2021				Variação 21/20	
				Brasil		Participação %		Brasil		Participação %		Brasil	
				2020	2021	mob	Quilos	US\$	Quilos	US\$	Quilos	US\$	Quilos
1	1	=	CHINA	90.804.497	500.955.459	34,1%	42,5%	119.031.254	550.161.213	47,3%	50,0%	31,1%	9,8%
2	2	=	HONG KONG	49.112.879	167.715.590	18,4%	14,2%	34.571.395	126.617.976	13,7%	11,5%	-29,6%	-24,5%
4	3	1	ESTADOS UNIDOS	2.965.793	21.945.666	1,1%	1,9%	7.616.972	61.510.620	3,0%	5,6%	156,8%	180,3%
5	4	1	CHILE	15.907.217	70.022.356	6,0%	5,9%	10.623.440	46.847.328	4,2%	4,3%	-33,2%	-33,1%
7	5	2	ITALIA	3.732.616	26.017.371	1,4%	2,2%	5.454.639	35.540.916	2,2%	3,2%	46,1%	36,6%
12	6	6	ISRAEL	6.516.831	32.401.439	2,4%	2,7%	6.359.086	32.064.485	2,5%	2,9%	-2,4%	-1,0%
3	7	-4	EGITO	11.827.765	38.464.146	4,4%	3,3%	8.241.524	26.262.167	3,3%	2,4%	-30,3%	-31,7%
11	8	3	FILIPINAS	5.770.119	19.862.285	2,2%	1,7%	7.079.606	25.829.807	2,8%	2,3%	22,7%	30,0%
9	9	=	EMIRADOS ARABES	6.170.332	24.824.580	2,3%	2,1%	6.349.947	25.277.453	2,5%	2,3%	2,9%	1,8%
8	10	-2	ARABIA SAUDITA	8.425.594	37.039.460	3,2%	3,1%	5.836.675	22.844.803	2,3%	2,1%	-30,7%	-38,3%
13	11	2	REINO UNIDO	3.654.156	15.300.153	1,4%	1,3%	3.787.528	17.994.862	1,5%	1,6%	3,7%	17,6%
10	12	-2	PAISES BAIXOS	2.915.592	23.323.579	1,1%	2,0%	2.304.602	16.508.524	0,9%	1,5%	-21,0%	-29,2%
6	13	-7	RUSSIA	13.095.845	45.461.261	4,9%	3,9%	3.238.106	10.974.662	1,3%	1,0%	-75,3%	-75,9%
14	14	=	URUGUAI	4.635.562	19.087.437	1,7%	1,6%	2.625.724	10.527.972	1,0%	1,0%	-43,4%	-44,8%
16	15	1	TURQUIA	2.846.466	10.451.637	1,1%	0,9%	2.034.795	8.227.672	0,8%	0,7%	-28,5%	-21,3%
17	16	1	JORDANIA	1.571.979	6.112.330	0,6%	0,5%	1.967.223	7.945.498	0,8%	0,7%	25,1%	30,0%
	17		SINGAPURA					1.848.921	7.499.525	0,7%	0,7%		
21	18	3	ESPANHA	1.175.557	6.488.469	0,4%	0,6%	954.761	4.372.069	0,4%	0,4%	-18,8%	-32,6%
23	19	4	ARGENTINA	1.263.337	3.041.060	0,5%	0,3%	1.295.986	4.212.503	0,5%	0,4%	2,6%	38,5%
24	20	4	PALESTINA	866.993	2.416.785	0,3%	0,2%	1.085.685	3.519.689	0,4%	0,3%	25,2%	45,6%
DEMAIS PAÍSES				33.343.027	107.458.249	12,5%	9,1%	19.319.241	56.475.263	7,7%	5,1%	-42,1%	-47,4%
Total				266.602.157	1.178.389.312	100,0%	100,0%	251.627.110	1.101.215.007	100,0%	100,0%	-5,6%	-6,5%



Aumento de carnes para o exterior
X
Adoecimento dos trabalhadores e cidades

Mineração, agricultura e bancos vencem pandemia, diz estudo da Economia

Folha de SP
01/11/2020

Análise é baseada principalmente nos dados levantados a partir de notas fiscais eletrônicas nas bases da Receita

Avanço na atividade, em %



Cadeia afeta indígenas e quilombolas

O argumento das empresas de que o produto da mineração é essencial para fabricação de medicamentos é contestada por pesquisadores, que afirmam que ínfima parte tem essa utilidade.

Para diminuir a circulação de pessoas

1. Auxílio-emergencial de R\$ 600,00 durante a pandemia.
2. Envolvimento com movimentos populares e comunidades – necessidades reais e estratégias para isolamento com suporte material.
3. Dimensionamento de transporte para não aglomerar e proteger trabalhadores – aumentar ventilação nos veículos e colocar barreiras físicas – condutores, fiscais, cobradores.
4. Comunicação clara e inequívoca: riscos, proteção coletiva e pessoal.
5. Manutenção de salários e empregos.
6. Melhoria do ar ambiente nas cidades segundo padrões da OMS.

Nos locais de trabalho

1. Democracia e esforço conjunto
2. Plano de prevenção e diagnóstico precoce: SESMT - submeter aos órgãos de vigilância do SUS
3. Comunicação clara aos trabalhadores - transparência
4. Trabalho remoto preferencialmente
5. Aumento da ventilação e circulação do ar ambiente
6. Umidade relativa alta
7. Reorganização do trabalho e da jornada: evitar contato físico e manter distanciamento físico – 2 metros
8. Higienização pessoal e dos ambientes: tempo adicional
9. Máscaras – fornecer, ensinar como usar, número e tempo suficiente para trocar

Grupos de risco

- Mais de 60 anos
- Gestantes
- Neoplasias
- Doenças crônicas: diabetes, asma moderada e grave, hipertensão, etc

Trabalho remoto ou afastamento do trabalho presencial –
garantia de emprego e salário.

Santos, UP, Maeno, M. Cuidados com a saúde dos trabalhadores no contexto da pandemia de COVID-19
<http://observatoriodamedicina.ensp.fiocruz.br/cuidados-com-a-saude-dos-trabalhadores-no-contexto-da-pandemia-de-covid-19-por-ubiratan-de-paula-santos-e-maria-maeno/>

NOTA TÉCNICA 01/2021 DO GT NACIONAL COVID-19 –
Proteção especial à gestante